

Planet RF, RD (rauchdicht), DIN L, <400 mm

13 x 30 mm | 27 mm | 44 dB

Planet RF, RD (rauchdicht), Schräglippe DIN L, <400 mm, ohne Funktion

Vorteile auf einen Blick

- Absenkndichtung für Holz-, Metall- und PVC-Türen
- Für unebene und schräge Böden
- Weiche Silikon-Schräglippendichtung
- Hub bis 27 mm
- Bei optimaler Abdichtung Schalldämmwert bis 44 dB
- Schrägausgleich bei 1000 mm Türbreite: 15 mm
- Einseitige und geräuschlose Auslösung
- Dank Parallelabsenkung kein Schleifen über den Boden
- Eine Nutgrösse für Planet RF und FT (gerade Böden)
- Für 2-flügelige Türen mit Kant- oder Treibriegel
- Für Planet Sockel geeignet (siehe Planet Sockel)
- Hochwertige Silikonlippe, seitlicher Überstand einstellbar
- Einfache Hubeinstellung
- Kürzbar bis zur nächst kleineren Lagerlänge
- 7 Jahre Garantie

Bestellhinweis

- ohne Funktion

Inklusives Zubehör

Planet Auflaufplättchen, Typ 1 (Edelstahl)

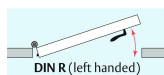
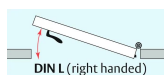
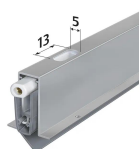
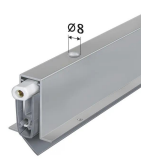
Ausschreibungstexte

Automatische Türabsenkndichtung Planet RF RD | 44 dB, speziell für unebene Böden, für Schall- und Rauchschutztüren, bandseitige Auslösung, passt sich dem unebenen Boden an, Dichtungshöhe bis 27 mm, zum Einnuten bündig. Lippe aus Silikon, Befestigung von unten. Profil aus Aluminium 13 x 30 mm.

Technische Daten

Nutgrösse	13,3 mm breit und 30,5 mm tief
Dichtungsprofil	hochwertiges Silikon oder hochwertiges selbstverlöschendes Silikon
Schalldämmwert	bis 44 dB bei Bodenluft 7 mm
Auflaufplättchen	Edelstahl, zum Einschlagen, 20 x 20 mm
Befestigung	von unten mit bauseitigen Schrauben oder Nägeln/Stiften
Kürzbar	max. 100 mm
Auslösung	einseitig bandseitig
Hubregulierung	am Auslösestift mit 3 mm Inbusschlüssel
Max. Hub	27 mm
Profilgrösse	13 x 30 mm
Material des Profils	Aluminium
Ausführung	rauchdicht
DIN-Richtung	Links (DIN L)
Länge	

Artikelnummer	86040L
EAN	7612231013587



Funktionen / Ausführungen (abhängig von Optionen)



Mögliche Türarten (abhängig von Optionen)

