

Planet KG- F16s, RD (rauchdicht), INOX, 1209 mm

19,5 x 46 mm | 18 mm | 48 dB



Planet KG-F16s, RD (rauchdicht), Schutzprofil Edelstahl matt eloxiert (INOX), 1209 mm, kürzbar bis 1085 mm

Vorteile auf einen Blick

- Absenkdeckung für Glas-Türen
- Hub bis 18 mm
- Bei optimaler Abdichtung Schalldämmwert bis 48 dB
- Für 1- und 2-flügelige Ganzglastüren mit 16 mm Glasdicke (16 mm Glasdicke geeignet für Brandschutztüren)
- Zum Aufstecken und Kleben
- Planet Absenkdeckung wird in Schutzprofil F16s eingeklebt
- Einseitige und geräuschlose Auslösung
- Dank Parallelabsenkung kein Schleifen über den Boden
- Automatischer Ausgleich bei schiefe Boden
- Hochwertige Silikonlippe, seitlicher Überstand einstellbar
- Einfache Hubeinstellung
- Kürzbar bis zur nächst kleineren Lagerlänge
- 7 Jahre Garantie

Inklusives Zubehör

Planet Auflaufplättchen, Typ 1 (Edelstahl) und Abdeckplatte

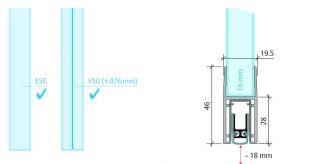
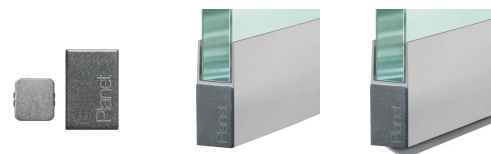
Ausschreibungstexte

Automatische Türabsenkdeckung Planet KG-F16s RD | 48 dB, einseitige Auslösung mit Parallelabsenkung und automatischem Ausgleich bei schiefe Boden, Schutzprofil in EV1 farblos oder Edelstahl matt eloxiert, zum Aufstecken und Kleben, Dichtungshöhe bis 18 mm. Lippe aus Silikon. Schutzprofil und Profil aus Aluminium 19,5 x 46 mm, inkl. schlossseitiger Abdeckplatte bei Flügeltüren.

Technische Daten

Oberfläche	Edelstahl matt eloxiert (INOX)
Dichtungsprofil	hochwertiges Silikon oder hochwertiges selbstverlöschendes Silikon
Schalldämmwert	bis 48 dB bei Bodenluft 7 mm
Auflaufplättchen	Edelstahl, zum Einschlagen, 20 x 20 mm
Befestigung	zum Kleben
Kürzbar	max. 125 mm
Auslösung	einseitig bandseitig
Hubregulierung	am Auslösestift mit 3 mm Inbusschlüssel
Max. Hub	18 mm
Profilgrösse	19,5 x 46 mm
Material des Profils	Aluminium
Ausführung	rauchdicht
Länge	1209 mm
kürzbar bis	>1085 mm

Artikelnummer	38121-F16Xs
EAN	7612231046257



Funktionen / Ausführungen (abhängig von Optionen)



Bodenstruktur



Mögliche Türarten (abhängig von Optionen)

